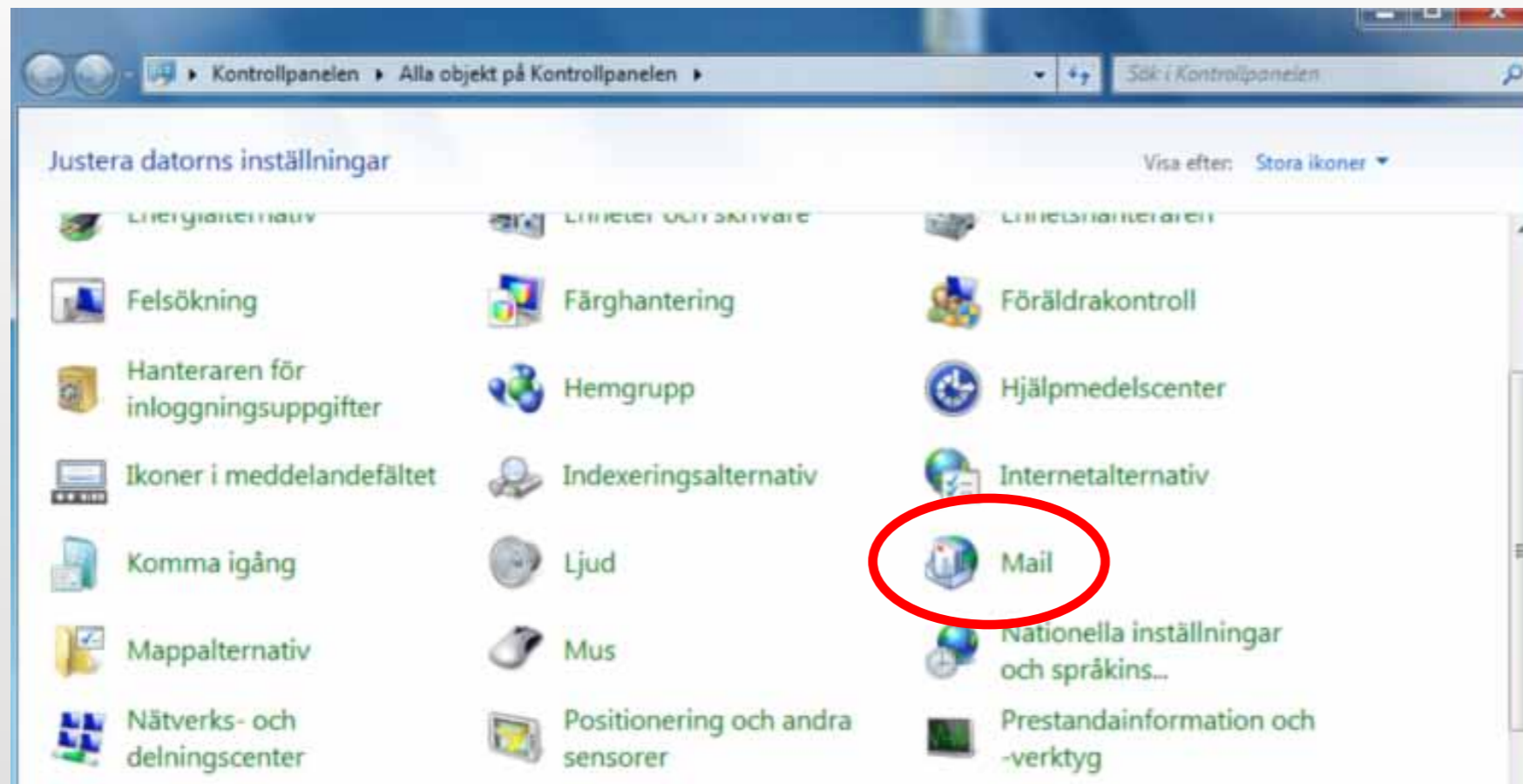
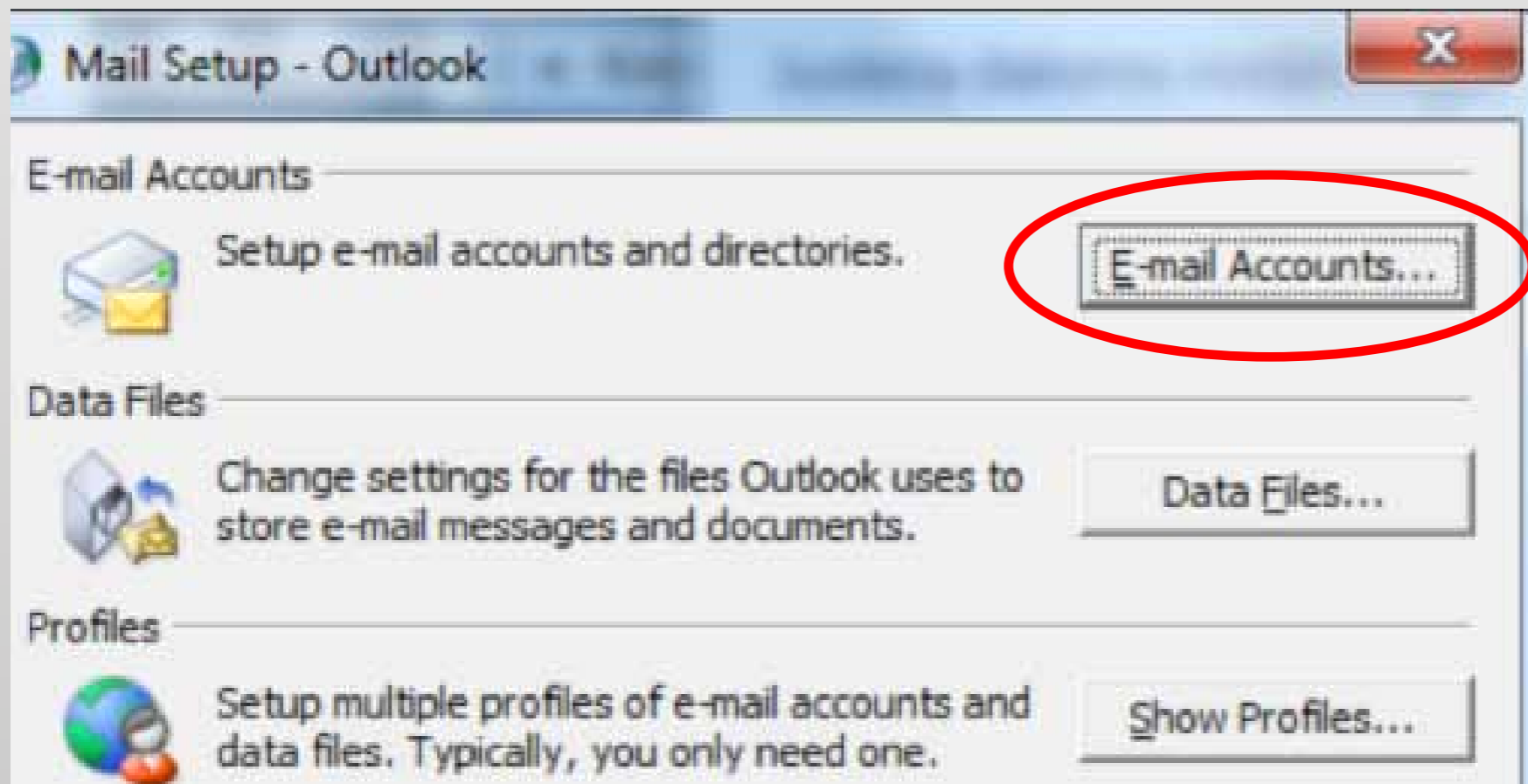


## SERVAGE / LEVONLINE EXCHANGE 2010 SETUP GUIDE

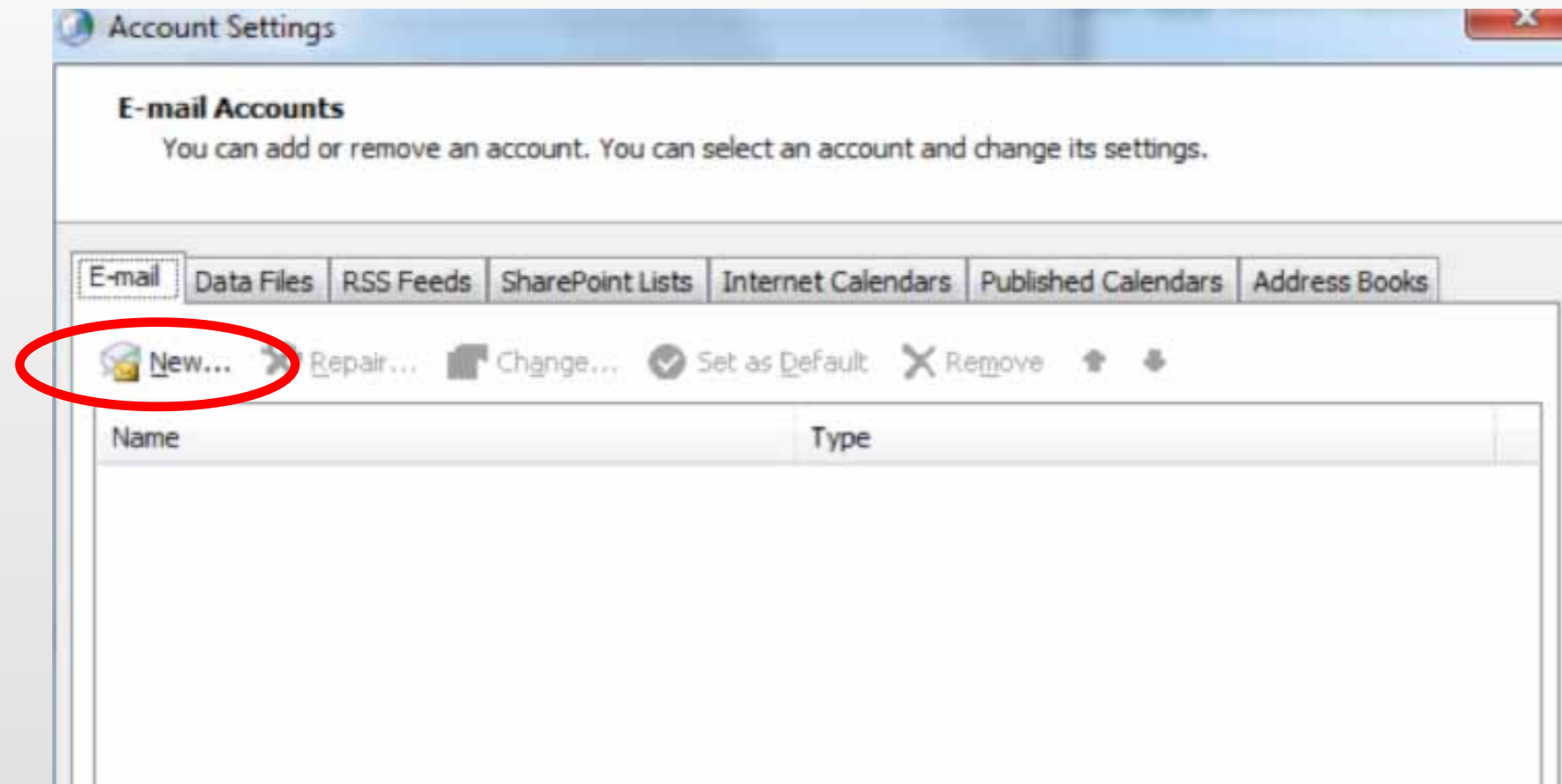


1. Öppna kontrollpanelen för Windows och klicka på “e-post” eller “mail”.

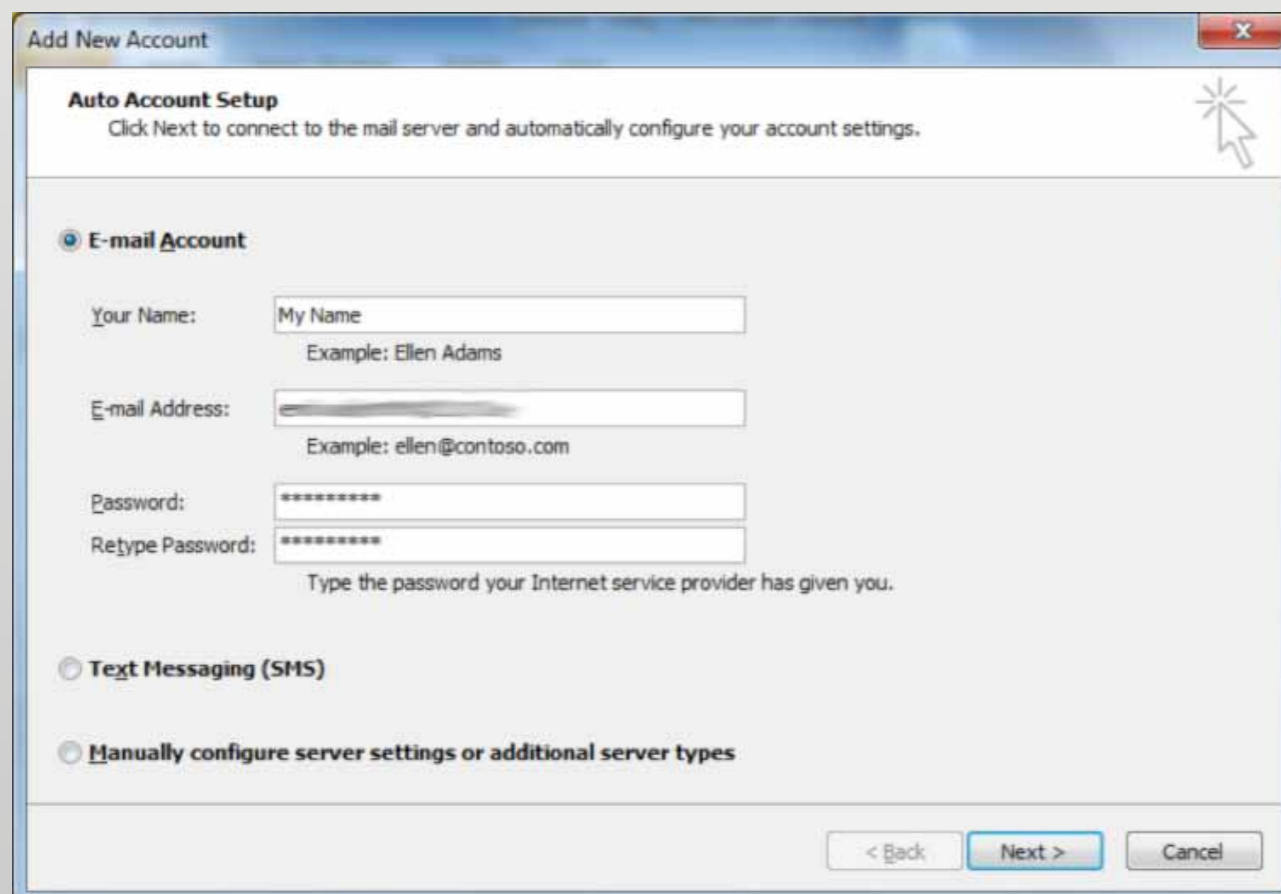


2. Klicka på “E-post konton” eller “E-mail accounts”

## SERVAGE / LEVONLINE EXCHANGE 2010 SETUP GUIDE

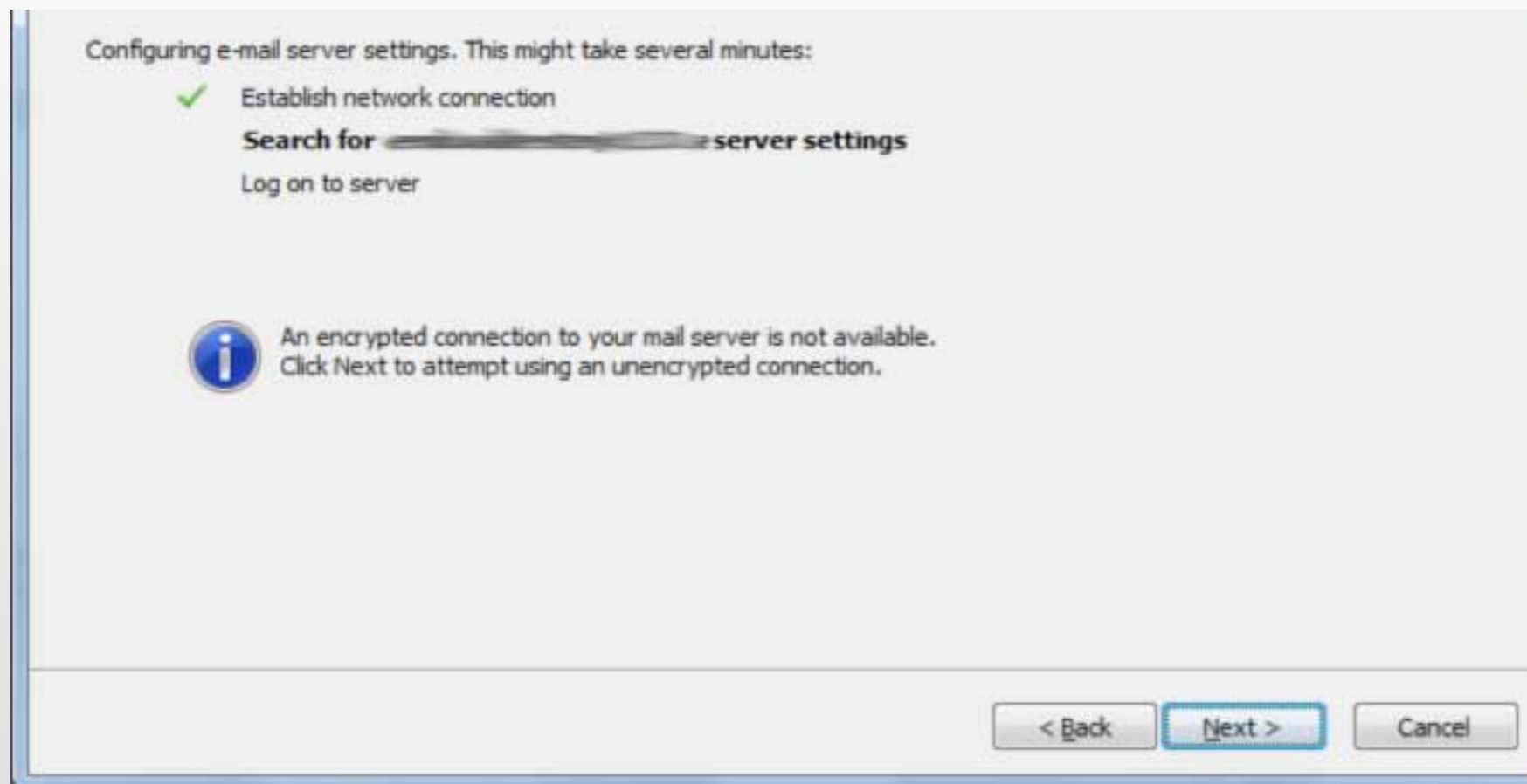


3. Klicka på "Nytt" eller "New" under fliken "E-post" eller "E-mail".



4. Mata in ert namn (för och efternamn, den information ser mottagaren när denne får e-post från er) och e-postadress samt lösenord och tryck "nästa".

## SERVAGE / LEVONLINE EXCHANGE 2010 SETUP GUIDE



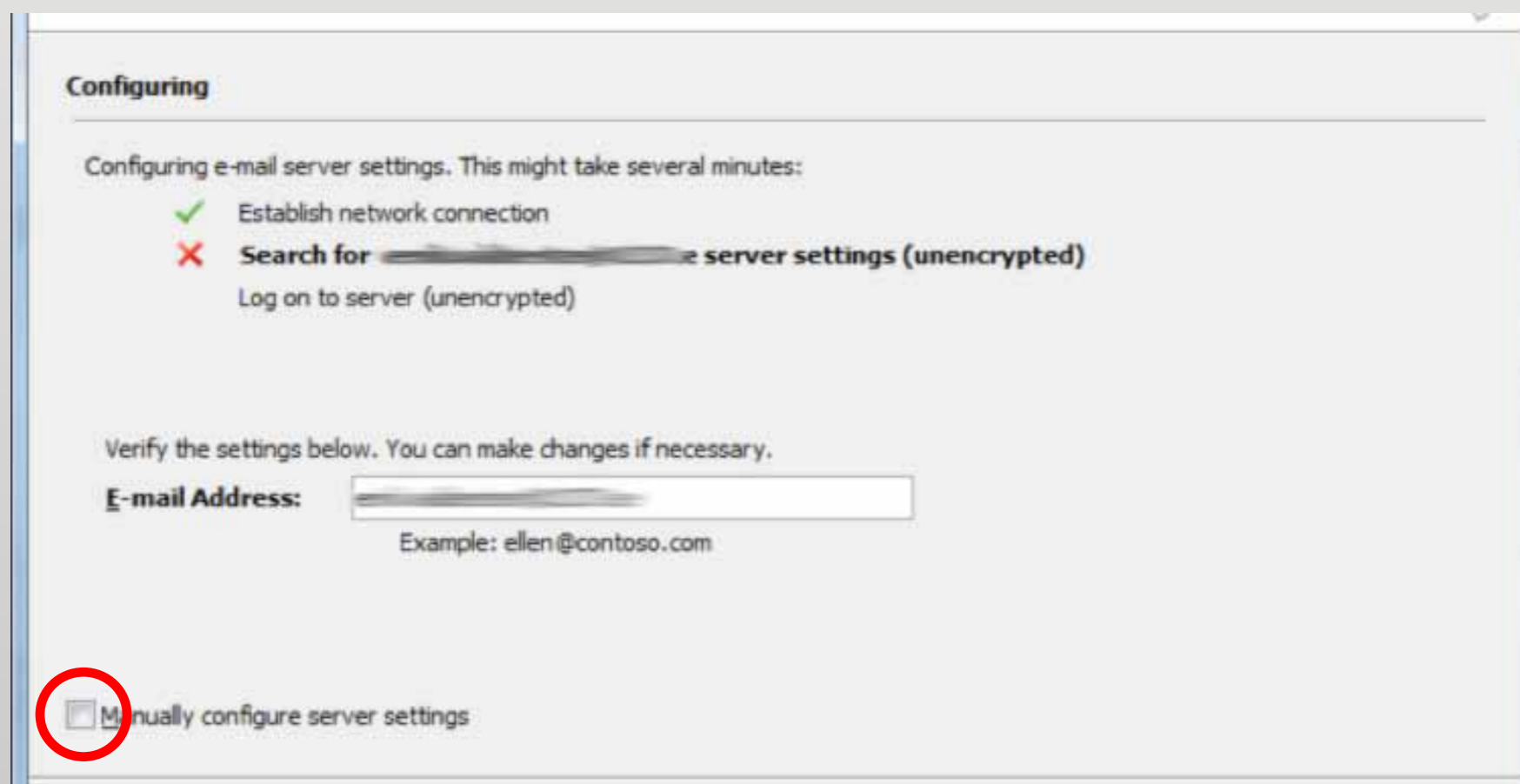
5. Om programmet rapporterar att inställningarna lyckats har ni stöd för autodiscover och processen är klar. För att få stöd för autodiscover måste vissa inställningar göras för er domän. Er domänleverantör kan antagligen hjälpa er att lägga in rätt inställningar som är:

0 5 443 autodiscover.servage.com.

på en underdomän till er domän som skall vara (förutom "dindoman.com"):

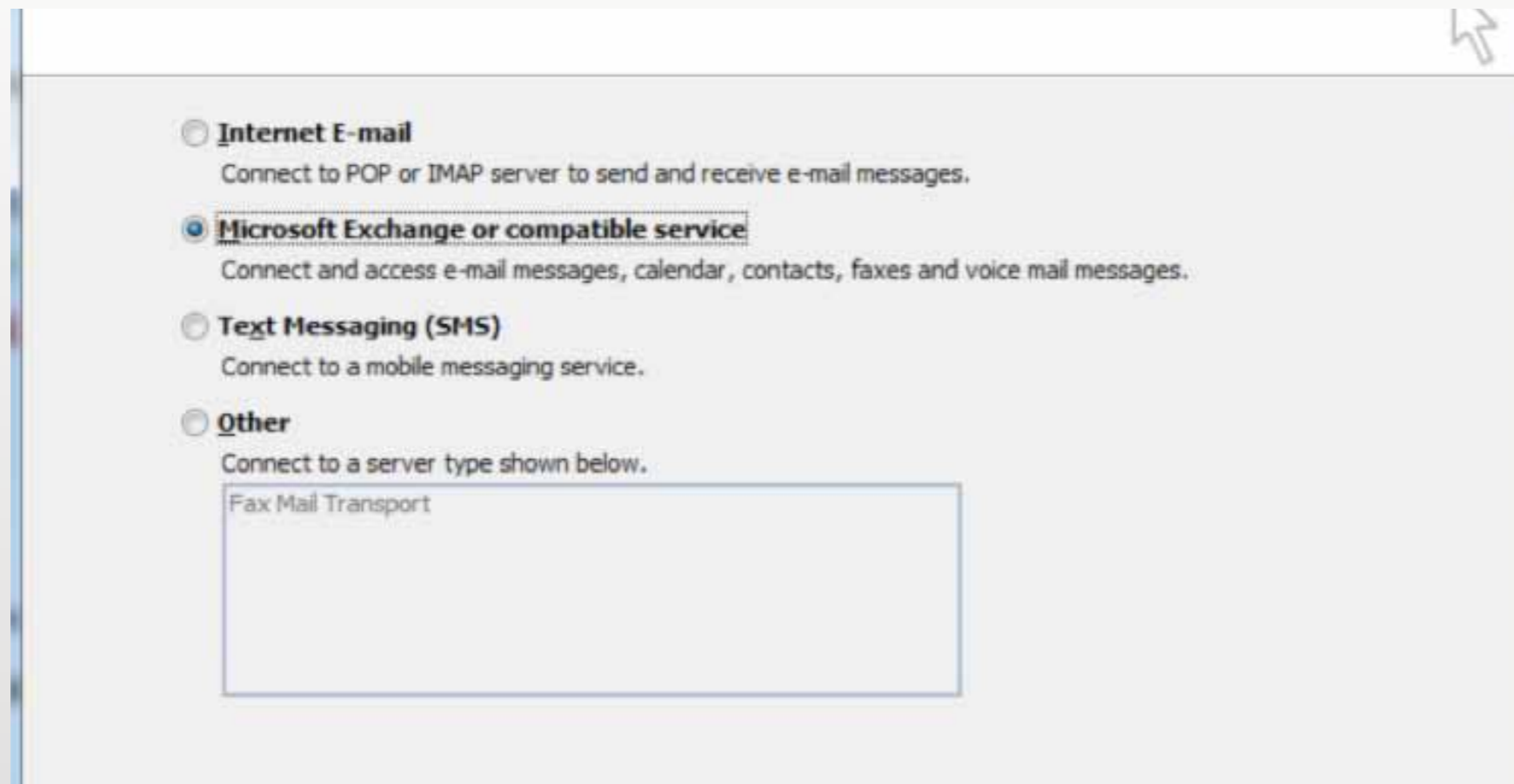
\_autodiscover.\_tcp.dindoman.com.

Om detta inte fungerade, tryck nästa.



6. Ev. varningar kan ignoreras, tryck nästa tills denna skärm syns, markera rutan längst ner till vänster om att manuellt konfigurera inställningar, verifiera din e-postadress och tryck nästa.

## SERVAGE / LEVONLINE EXCHANGE 2010 SETUP GUIDE



**Internet E-mail**  
Connect to POP or IMAP server to send and receive e-mail messages.

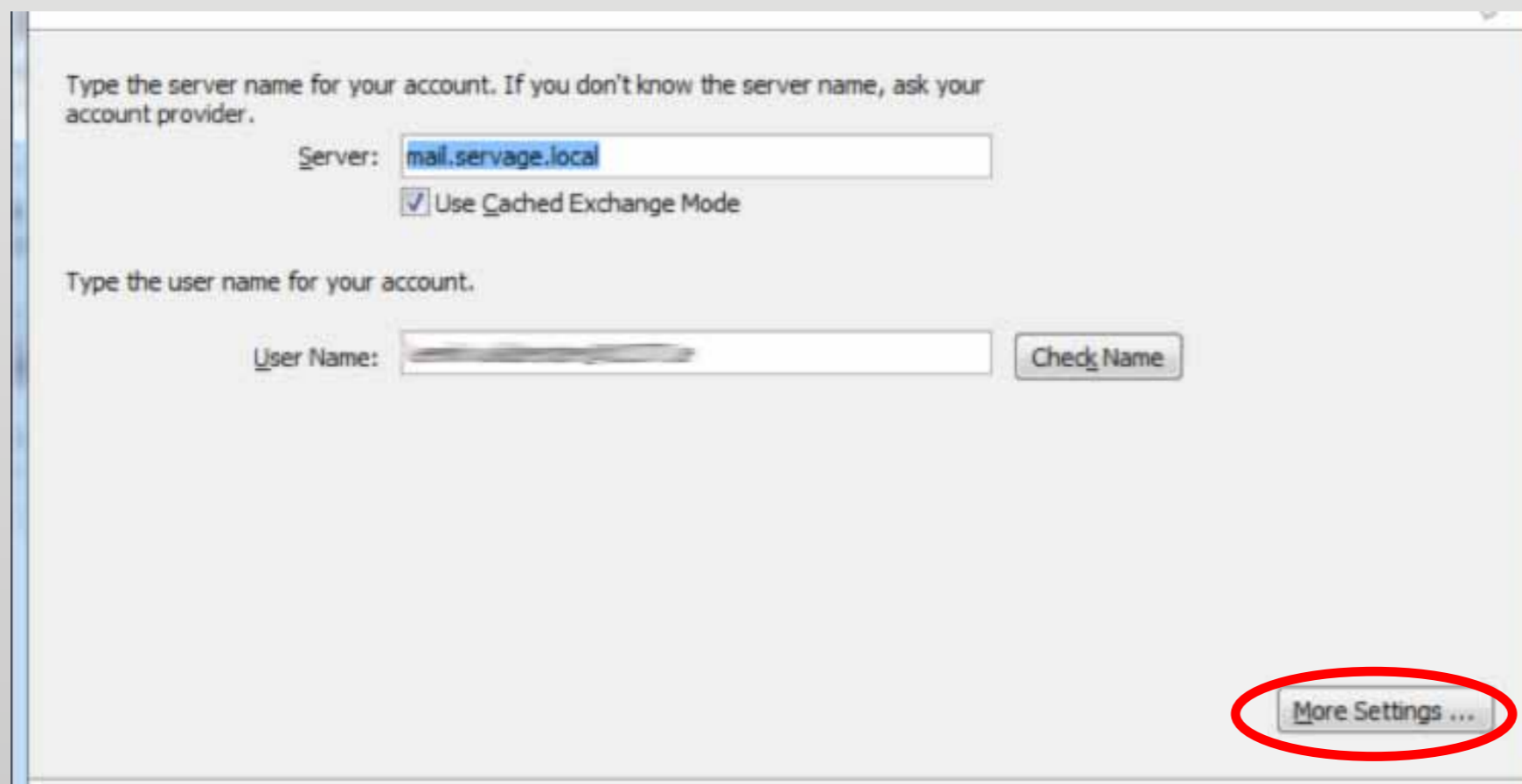
**Microsoft Exchange or compatible service**  
Connect and access e-mail messages, calendar, contacts, faxes and voice mail messages.

**Text Messaging (SMS)**  
Connect to a mobile messaging service.

**Other**  
Connect to a server type shown below.

Fax Mail Transport

7. Välj "Microsoft Exchange" som kontotyp och tryck nästa.



Type the server name for your account. If you don't know the server name, ask your account provider.

Server:

Use Cached Exchange Mode

Type the user name for your account.

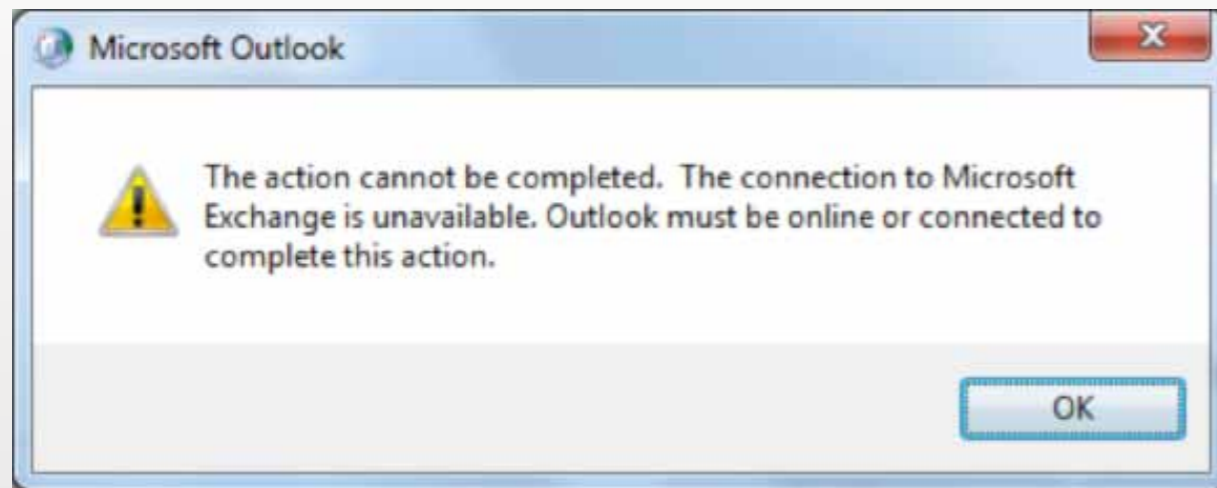
User Name:

8. Mata in server-namnet

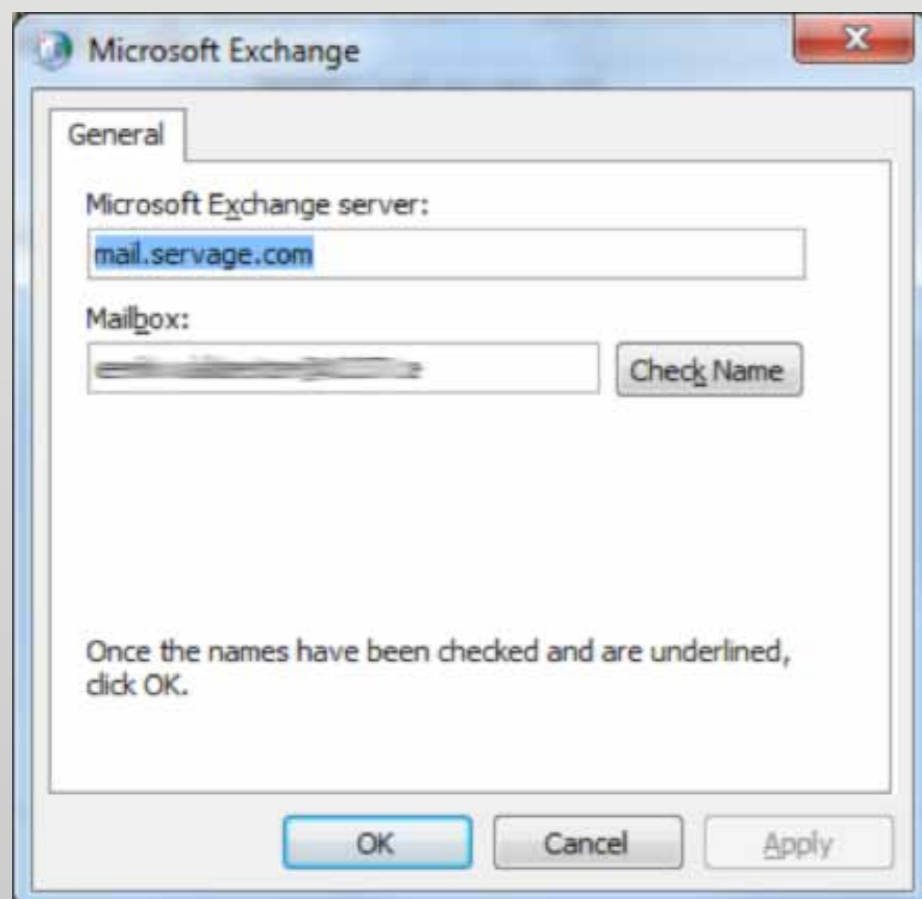
`mail.servage.local`

och ditt användarnamn som är samma sak som din e-postadress. Tryck sedan på "fler inställningar" eller "more settings".

## SERVAGE / LEVONLINE EXCHANGE 2010 SETUP GUIDE

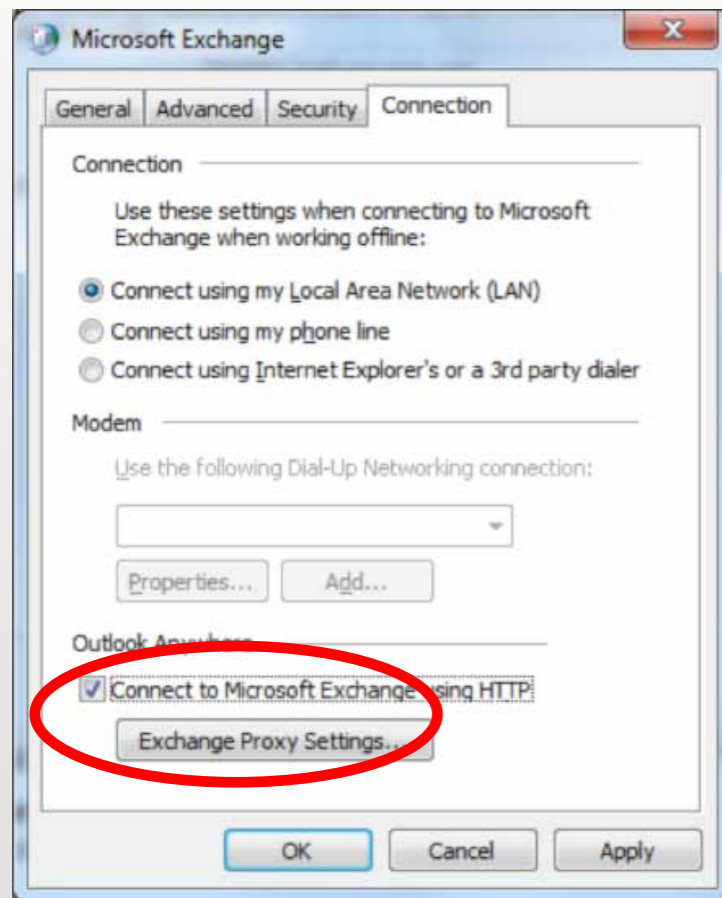


9. Ignorera denna varning om den uppstår. Det kan komma att uppstå flera varningar under kommande steg då din klient hittills inte har rätt inställningar för att nå servern. Det är alltså nödvändigt att ignorera varningar tills vidare.



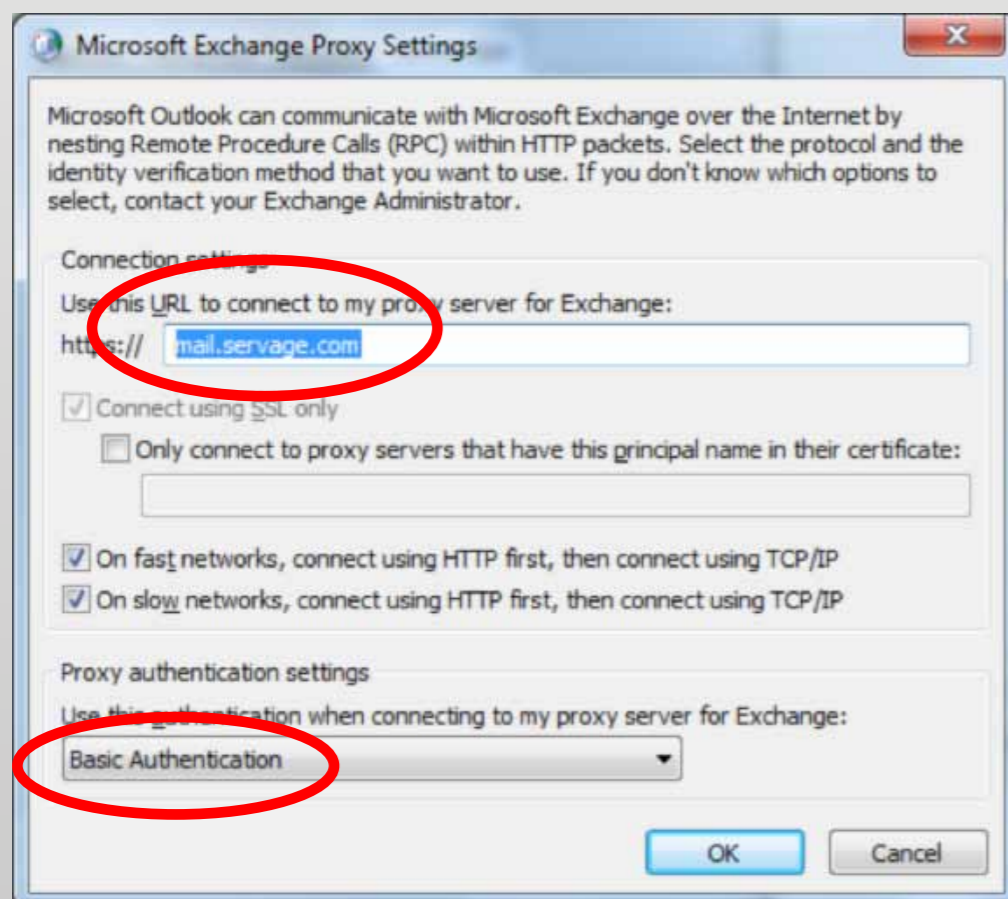
10. Tryck OK och ignorera varningar.

## SERVAGE / LEVONLINE EXCHANGE 2010 SETUP GUIDE



11. I rutan som kommer fram, klicka på sista fliken "anslutning" eller "connection" och kryssa i rutan längst ner "Anslut till Microsoft Exchange med http" eller "Connect to Microsoft Exchange using HTTP"

Klicka sedan på knappen "Exchange proxy inställningar" eller "Exchange proxy settings".



12. Mata in URLen:

mail.servage.com

och välj "grundläggande autentisering" eller "basic authentication" i rullningslistan längst ner.

## SERVAGE / LEVONLINE EXCHANGE 2010 SETUP GUIDE



13. Tryck OK och nästa för att slutföra guiden. När du blir tillfrågad, mata in ditt användarnamn (som är din e-post adress) och ditt lösenord.

Du skall nu kunna använda ditt konto. Om frågor uppstår, vänd er gärna till vår support!